

Lösungen:

Blutkreislauf

Aufgabe 1.:

Fülle folgenden Lückentext aus, setze dabei folgende Begriffe ein:

Lungenvene, Körperarterie, Sauerstoff, Lungenarterie, sauerstoffarme, Körpervene,

Das sauerstoffarme Blut fließt über die Körpervene in die ^{rechte!} ~~linke~~ Herzhälfte. Von dort wird es über die Lungenarterie in die Lungen gepumpt. Dort wird das sauerstoffarme Blut durch die eingeatmete Luft zu sauerstoffreichem Blut.

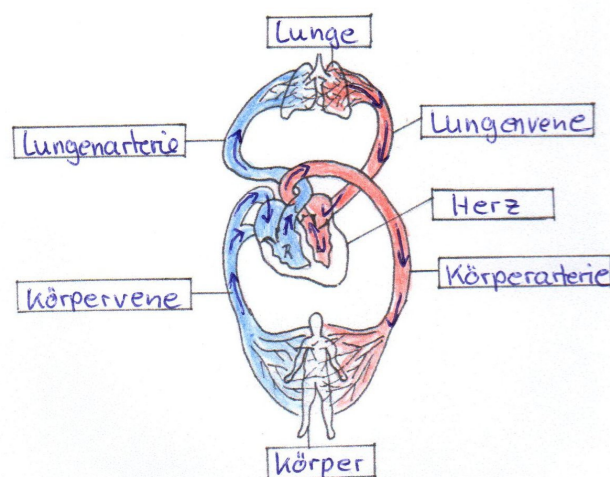
Dieses sauerstoffreiche Blut wird über die Lungenvene in die linke Herzhälfte transportiert. Von dort wird es über die Körperarterie in den Körper gepumpt, um z.B. Organe und Muskeln mit Sauerstoff zu versorgen.

Aufgabe 2:

- Beschrifte mit den folgenden Begriffen.

Lungenvene, Körpervene, Lungenarterie, Körperarterie, Herz, Lunge, Körper

- Zeichne mit Pfeilen die Fließrichtung des Blutes ein.
- Kennzeichne sauerstoffarmes Blut **blau** und sauerstoffreiches Blut **rot**.

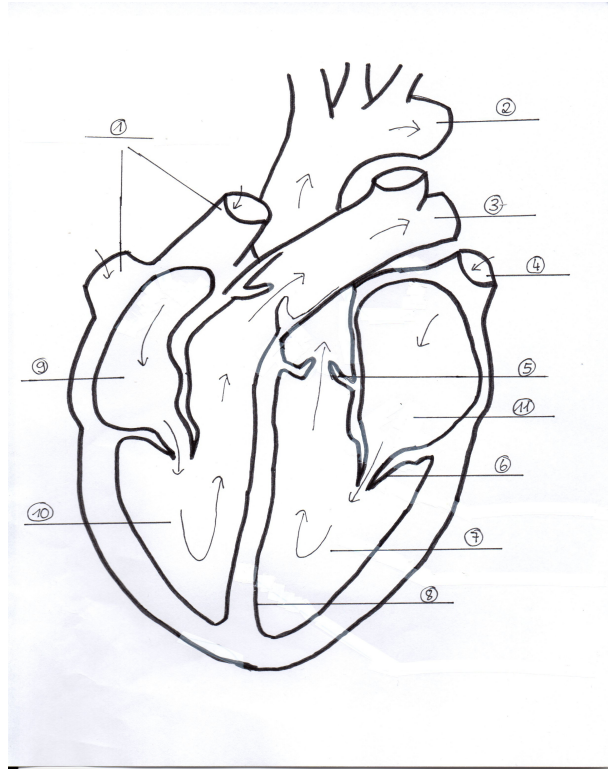


Das Herz

Aufgabe 3:

Beschrifte die folgende Abbildung mit den folgenden Begriffen

Herzscheidewand, Lungenarterie, Lungenvene, Körperarterie (Aorta), Körpervenen, Taschenklappen, Segelklappen, linke Vorkammer, rechte Vorkammer, linke Herzkammer, rechte Herzkammer,



1. Körpervenen	7. linke Herzkammer
2. Körperarterie	8. Herzscheidewand
3. Lungenarterie	9. rechter Vorhof
4. Lungenvene	10. rechte Herzkammer
5. Taschenklappen	11. linker Vorhof
6. Segelklappen	

Aufgabe 5:

Welche Gefäße führen das Blut vom Herzen weg? Arterien

Welche Gefäße führen das Blut zum Herzen hin? Venen

Arbeitsweise des Herzens

Aufgabe 4:

Individuelle Lösungen